

# Single lash Professional Course

シングルラッシュ プロフェッショナルコース

アドバンスコースに加え、ベースデザインから応用デザインまでの似合わせ方、エクステーションのトラブル、その原因と対策まで30時間のカリキュラムをお客様のペースに合わせて受講可能です。講師とのマンツーマンなので、着実なレベルアップにつながります。

【受講時間】 5時間 × 週1回6日間 計30時間

※時間についてはご相談ください。

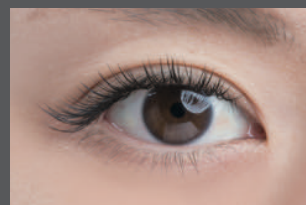
【料 金】 ￥220,000(税抜) ディプロマ込

【受講場所】 東京都新宿区高田馬場3-12-1 タイリクビル3F

【受講条件】 美容師免許取得者

※まつ毛エクステーション未経験者も受講可能

【準備物】 筆記用具、要モデル1名



## 【講習内容】

**学科** シングルラッシュの基礎知識  
 カウンセリング方法  
 下まつ毛の施術方法  
 アフターフォロー  
 デザインの応用  
 危機管理対策

**実技** テープワーク  
 エクステーションのオフ・装着  
 デザインの応用  
 下まつ毛のオフ・装着  
 トリートメント  
 アイラッシュシャンプー  
 ボリュームラッシュについて(講師によるデモ)  
 施術環境の整え方

(受講いただくと、各種グルー・リムーバー・エクステーションが10%OFFにて購入できます)

このコースには約28,000円(税込)分の商材キットが付属されています

- |                       |      |
|-----------------------|------|
| ・クラシッククィーン0.15J11mm   | 1ケース |
| ・SPグルー5mL             | 1本   |
| ・ナチュラルジェルリムーバー        | 1本   |
| ・ツイザー2SL148mm(ステンレス製) | 2本   |
| ・グループレート              | 1個   |

